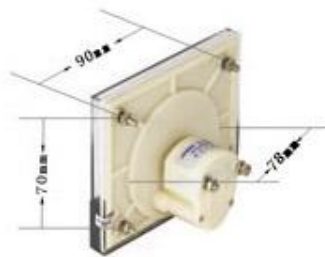




名称:

电流表: 59L1-A 交流指针电流表

外型尺寸: 120x100mm 开孔尺寸 90x70mm



59L1板表系列(118X98)

59L1 PANEL METER SERIES

电流(Current): 59L1-A 59C2-A

电压(Voltage): 59L1-V 59C2-V

频率(Frequency): 59L1-HZ

功率(Power): 59L1-KW Mvar

功率因数(Power factor): 59L1-COS  $\phi$



59L1型电表是用途广泛的直接作用模拟指示电测量仪表、适用于交流电路的电流测量。安装式电表的优点是可以显示被测量电量的变化趋势: 主要用于工矿企业, 冶金, 化工、电力、成套设备及各种电控装置上。造型简洁明快、美观大方。产品性能符合 GB/T7676-1998 国家标准要求。

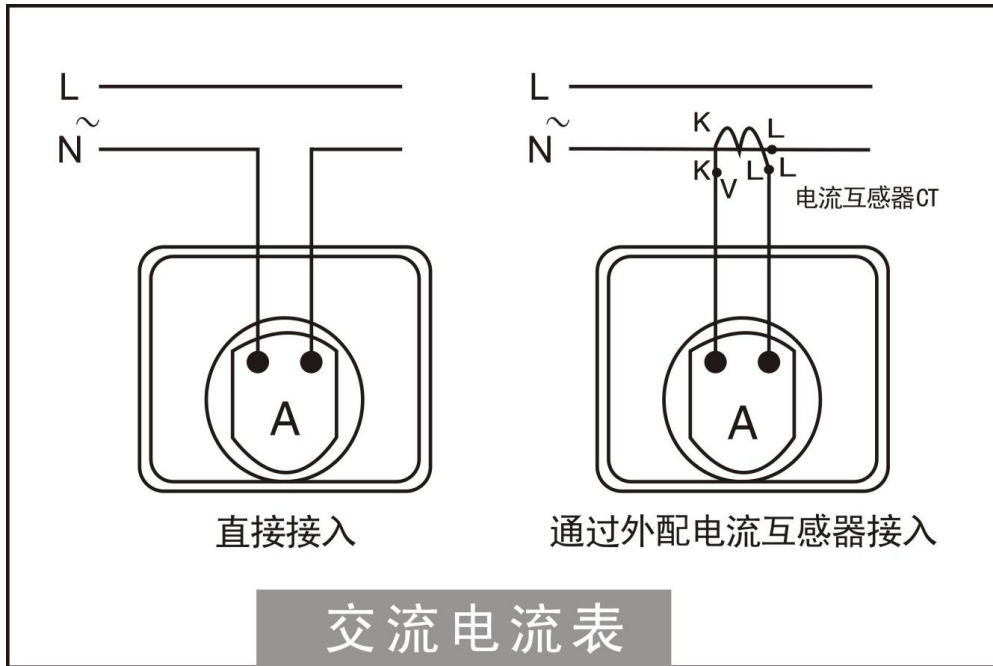
## 一、主要性能指标

国家标准	GB/T 7676-98
安装位置	仪表适用垂直安装, 允许倾斜 $\pm 5^\circ$ ; 除非另有规定
指针偏转角度	$90^\circ$
存储温度	$-40^\circ\text{C}$ ~ $+70^\circ\text{C}$
阻尼时间	小于4s
工作环境	温度: $-20^\circ\text{C}$ ~ $+40^\circ\text{C}$ , 相对湿度不超过85%, 且空气中无灰尘和腐蚀性气体
绝缘强度	能承受频率为50HZ的正弦波交流2kV电压历时1分钟的耐压试验
绝缘电阻	大于 $20\text{M}\Omega$ /DC500V

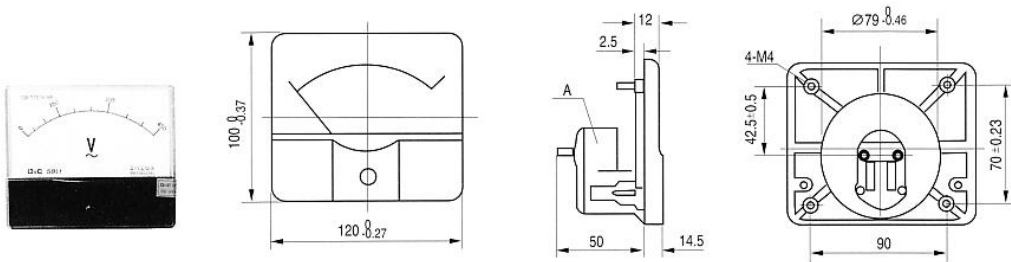
## 二、测量规格

产品名称	型号	单位	测量范围	接入说明	精度
交流电流表	59L1-A	A	5mA~20A	直接接入	1.5
		kA	30A~10kA	经电流互感器CT接入 (二次电流为5A、1A)	

## 三、仪表接线



## 四、仪表尺寸



## 五、使用前注意事项

1. 工作环境温度为 $-20\sim+40^{\circ}\text{C}$ ;
2. 通电使用前请检查各端子接线正确、牢固;
3. 无标准仪器及非专业人员切勿进行调校;
4. CT回路中的电流接线端子螺钉务必拧紧, 保证引线接触可靠, 以免产生事故;
5. 当输入标称电流超过AC 20A时, 需另配电流互感器CT(二次电流5A)。