



名称:

电流表: 85C1-A 交流指针电流表

外型尺寸: 65x55mm 开孔尺寸 55x50mm



85板表系列(65X55)

85 PANEL METER SERIES

电流(Current): 85L1-A 85C1-A

电压(Voltage): 85L1-V 85C1-V

频率(Frequency): 85L1-HZ

功率(Power): 85L1-KW Mvar

功率因数 (Power factor): 85L1-COS ϕ



85C1型电表是用途广泛的直接作用模拟指示电测量仪表、适用于直流电路指示电路电流的变化情况。安装式电表的优点是可以显示被测量电量的变化趋势：主要用于工矿企业，冶金，化工、电力、成套设备及各种电控装置上。造型简洁明快、美观大方。产品性能符合GB/T7676-1998国家标准要求。

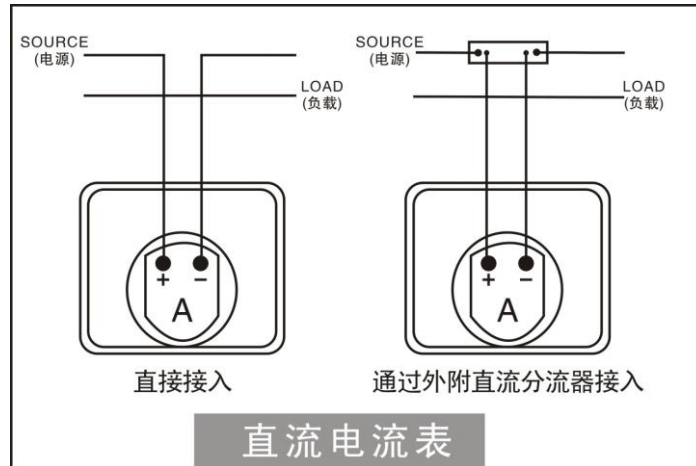
一、主要性能指标

国家标准	GB/T 7676-98
安装位置	仪表适用垂直安装，允许倾斜 $\pm 5^\circ$ ；除非另有规定
指针偏转角度	90°
存储温度	$-40^\circ\text{C} \sim +70^\circ\text{C}$
阻尼时间	小于4s
工作环境	温度： $-20 \sim +40^\circ\text{C}$ ，相对湿度不超过85%，且空气中无灰尘和腐蚀性气体
绝缘强度	能承受频率为50HZ的正弦波交流2kV电压历时1分钟的耐压试验
绝缘电阻	大于 $20\text{M}\Omega$ /DC500V

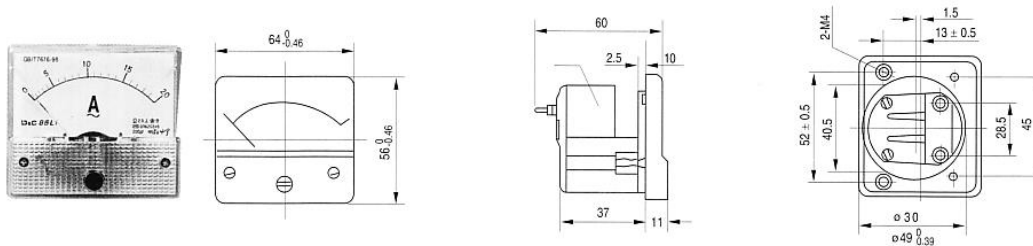
二、测量规格

产品名称	型号	单位	测量范围	接入说明	精度
直流电流表	85C1-A	A	5mA~10A	直接接入	2.5
		kA	20A~10kA	经直流分流器接入(二次电压75mV)	

三、仪表接线



四、仪表尺寸



五、使用前注意事项

1. 工作环境温度为-20~+40℃；
2. 通电使用前请检查各端子接线正确、牢固；
3. 无标准仪器及非专业人员切勿进行调校；
4. 当输入标称电流超过 DC 10A 时，需另配直流分流器（二次电压 75mV）。