



名称:

电压表: 85C1-V 交流指针电压表

外型尺寸: 65x55mm 开孔尺寸 55x50mm



#### 85板表系列(65X55)

#### 85 PANEL METER SERIES

电流(Current): 85L1-A 85C1-A

电压(Voltage): 85L1-V 85C1-V

频率(Frequency): 85L1-HZ

功率(Power): 85L1-KW Mvar

功率因数 (Power factor): 85L1-COS  $\phi$



85C1型电表是用途广泛的直接作用模拟指示电测量仪表、适用于直流电路指示电路电压的变化情况。安装式电表的优点是可以显示被测量电量的变化趋势: 主要用于工矿企业, 冶金, 化工、电力、成套设备及各种电控装置上。造型简洁明快、美观大方。产品性能符合GB/T7676-1998国家标准要求。

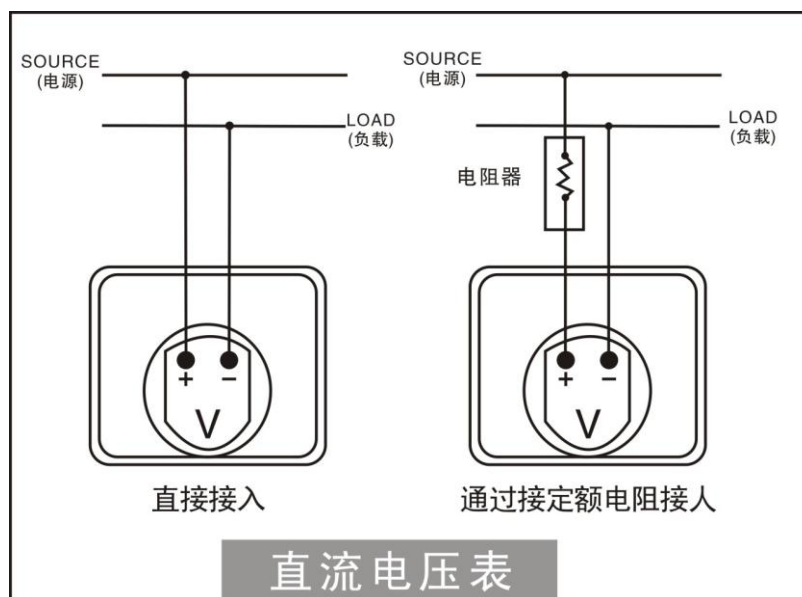
### 一、主要性能指标

国家标准	GB/T 7676-98
安装位置	仪表适用垂直安装, 允许倾斜 $\pm 5^\circ$ ; 除非另有规定
指针偏转角度	$90^\circ$
存储温度	$-40^\circ\text{C}$ ~ $+70^\circ\text{C}$
阻尼时间	小于4s
工作环境	温度: $-20^\circ\text{C}$ ~ $+40^\circ\text{C}$ , 相对湿度不超过85%, 且空气中无灰尘和腐蚀性气体
绝缘强度	能承受频率为50HZ的正弦波交流2kV电压历时1分钟的耐压试验
绝缘电阻	大于 $20\text{M}\Omega$ /DC500V

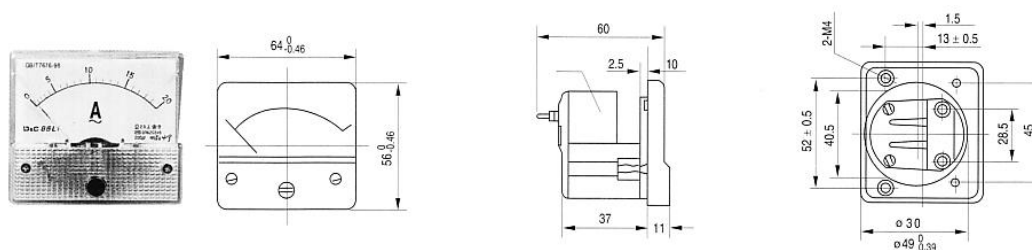
## 二、测量规格

产品名称	型号	单位	测量范围	接入说明	精度
直流电压表	85C1-V	V	10V-600V	直接接通	2.5
		kV	1kV-35kV	经额定电阻接入	

## 三、仪表接线



## 四、仪表尺寸



## 五、使用前注意事项

1. 工作环境温度为-20~+40℃；
2. 通电使用前请检查各端子接线正确、牢固；
3. 无标准仪器及非专业人员切勿进行调校；
4. 当输入标称电压超过 DC 600V 时，需外接额定电阻。