



名称:

电流表: 85L1-A 交流指针电流表

外型尺寸: 65x55mm 开孔尺寸 55x50mm



85板表系列(65X55)

85 PANEL METER SERIES

电流(Current): 85L1-A 85C1-A

电压(Voltage): 85L1-V 85C1-V

频率(Frequency): 85L1-HZ

功率(Power): 85L1-KW Mvar

功率因数 (Power factor): 85L1-COS ϕ



85L1型电表是用途广泛的直接作用模拟指示电测量仪表、适用于交流电路指示交流电路电流的变化情况。安装式电表的优点是可以显示被测量电量的变化趋势;主要用于工矿企业,冶金,化工、电力、成套设备及各种电控装置上。造型简洁明快、美观大方。产品性能符合 GB/T7676-1998国家标准要求。

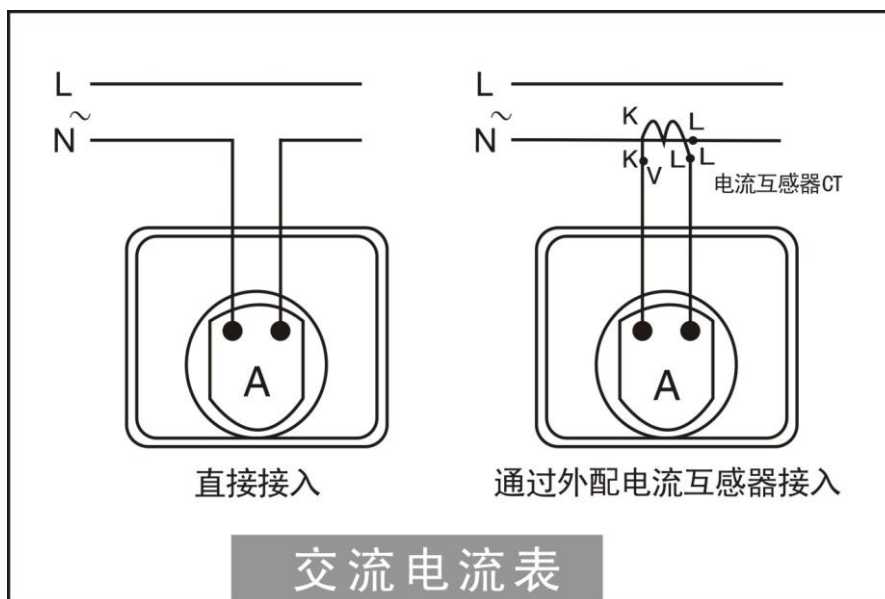
一、主要性能指标

国家标准	GB/T 7676-98
安装位置	仪表适用垂直安装, 允许倾斜 $\pm 5^\circ$; 除非另有规定
指针偏转角度	90°
存储温度	-40°C ~ $+70^\circ\text{C}$
阻尼时间	小于4s
工作环境	温度: -20°C ~ $+40^\circ\text{C}$, 相对湿度不超过85%, 且空气中无灰尘和腐蚀性气体
绝缘强度	能承受频率为50HZ的正弦波交流2kV电压历时1分钟的耐压试验
绝缘电阻	大于 $20\text{M}\Omega$ /DC500V

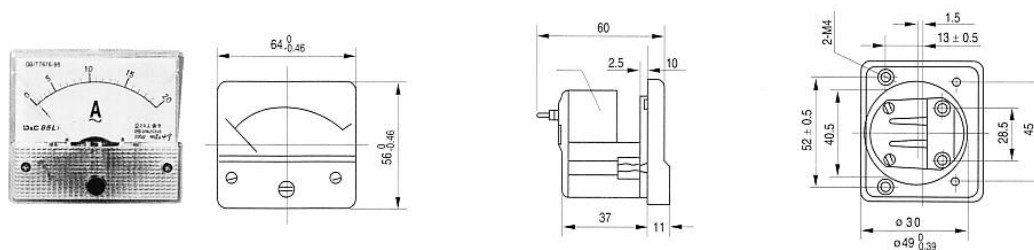
二、测量规格

产品名称	型号	单位	测量范围	接入说明	精度
交流电流表	85L1-A	A	5mA~20A	直接接入	2.5
		kA	30A~10kA	经电流互感器CT接入 (二次电流为5A、1A)	

三、仪表接线



四、仪表尺寸



五、使用前注意事项

1. 工作环境温度为 $-20\sim+40^{\circ}\text{C}$;
2. 通电使用前请检查各端子接线正确、牢固;
3. 无标准仪器及非专业人员切勿进行调校;
4. CT回路中的电流接线端子螺钉务必拧紧, 保证引线接触可靠, 以免产生事故;
5. 当输入标称电流超过AC 20A时, 需另配电流互感器CT(二次电流5A)。